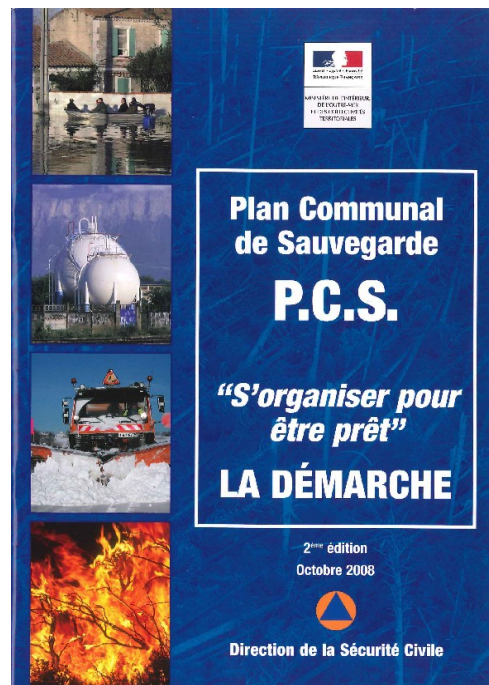
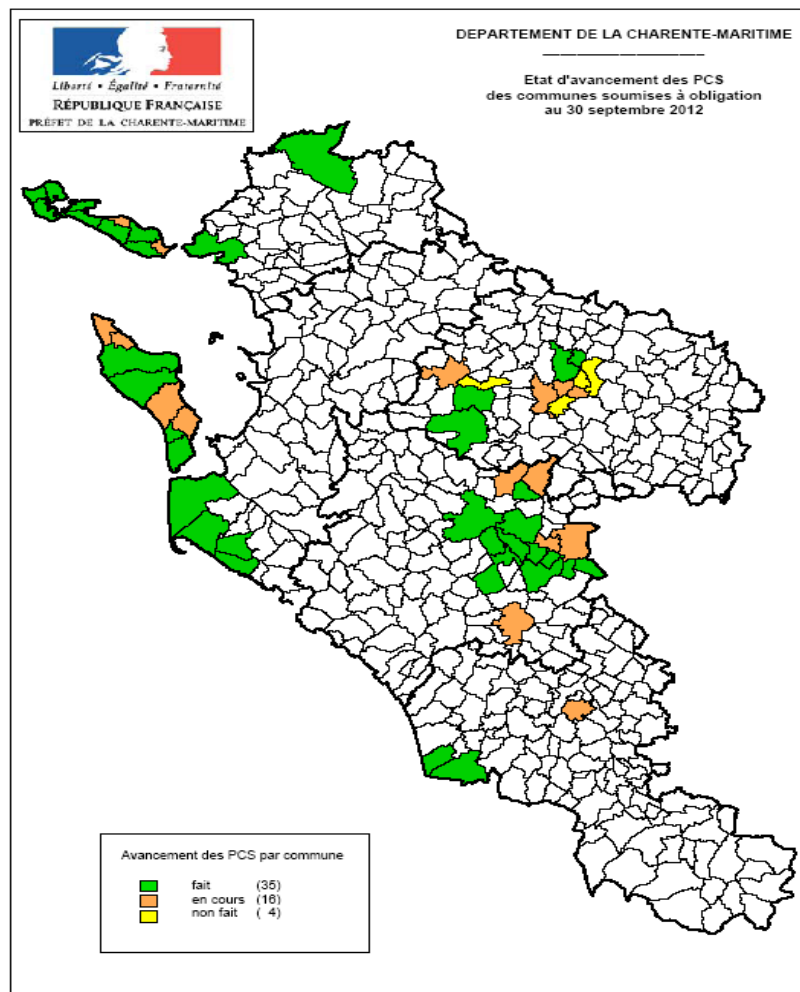


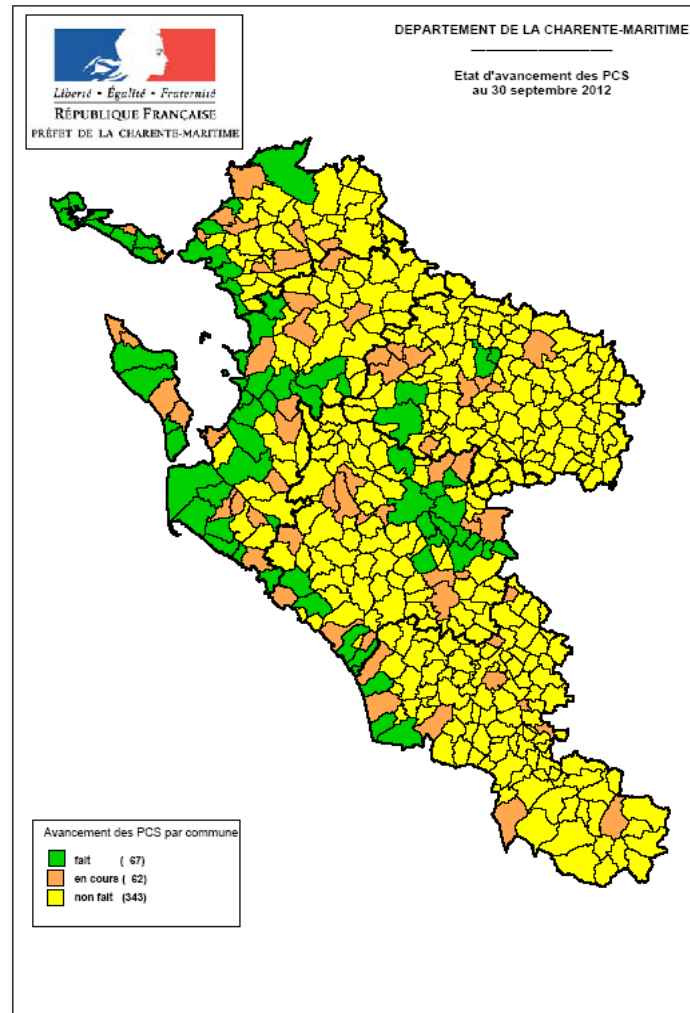
# Etat des lieux des PCS en Charente-Maritime



# Cartographie des 55 communes soumises à obligation

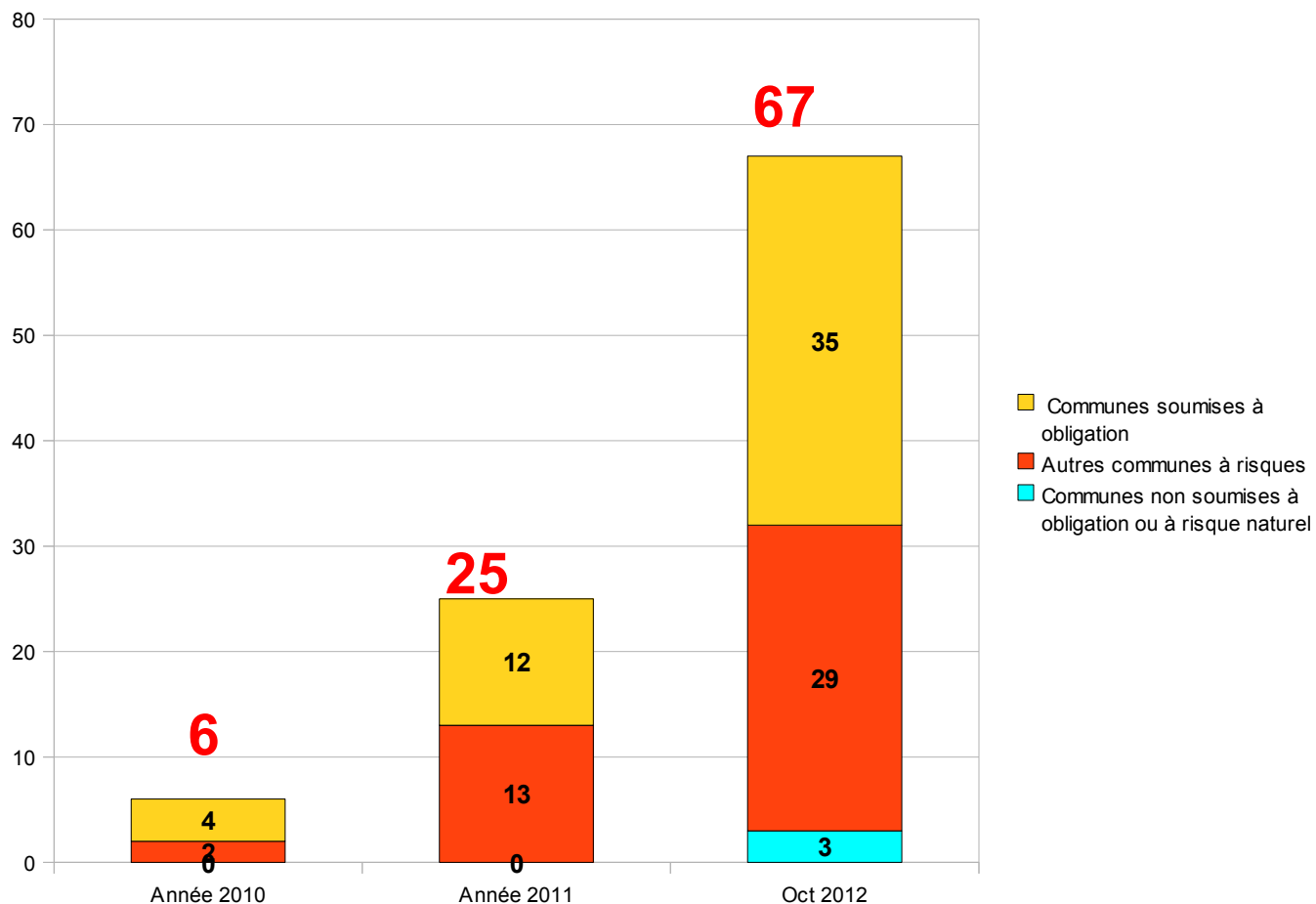


# Etat d'avancement des PCS en Charente-Maritime



# En 2 ans, une évolution significative

## PCS finalisés



# La fiche d'analyse

PCS de .....

## Recensement des thèmes à traiter obligatoirement dans le cadre de l'élaboration des PCS

### I ALEAS et ENJEUX

#### I-1 Connaissance des risques

	Réf Plan type	Fait	A faire
liste des risques	DICRIM - Fiche 2-5		
liste des secteurs exposés	Fiche 2-5		
cartographie des secteurs exposés selon les risques	Fiche 2-5		

#### I-2 Analyse des risques

Recensement des populations			
exposées	Fiches 2-1 et 2-5		
à risque	Fiches 2-1 et 2-5		
Scénarii des risques	Fiche 2-5		

### II ORGANISATION DE LA REPONSE COMMUNALE

#### II-1 Alerte des populations

	Réf Plan type	Fait	A Faire
Organisation de l'alerte des populations	Fiche 4-2		
Recensement des moyens d'alerte	Fiche 4-2		
Cartographie des circuits d'alerte	Fiche 4-2		
Présence de messages type	Anexes		

#### II-2 PC communal

Identification des lieux	Fiche 3-3		
Identification et rôles des acteurs	Chapitre 3		
Recensement des moyens de secours électriques du PC communal	Fiches 3-3 et 4-7		

#### II-3 Mesures de protection des populations selon les scénarii

Identification des mesures préventives	Fiche 2-5		
Identification des centres d'accueil	Fiche 4-5		
Recensement des moyens de secours électriques des centres d'accueil	Fiche 4-5		
Identification des circuits d'évacuation	Fiche 4-4		
Recensement des moyens d'évacuation	Fiche 4-4		
Recensement des mesures de prise en charge des populations dans les centres d'accueil	Fiches 4-5, 4-6 et 6-16		

#### II-4 Information des populations

Recensement des mesures prévues	Fiche 4-3		
---------------------------------	-----------	--	--

# Résultats des PCS analysés

## 60 PCS ont été analysés

- 27 PCS ont traité moins de 10 points de la fiche d'analyse,
- 16 PCS ont traité entre 10 et 15 points,
- 14 PCS ont traité entre 16 et 19 points,
- 3 PCS ont traité les 20 points.

# Analyse détaillée

## **Le point positif :**

- La mise en place de l'organisation communale

## **Les points à améliorer :**

- La connaissance et l'analyse des risques,
- Les modalités d'alerte de la population,
- La sécurisation électrique du PC communal et des centres d'accueil,
- Cartographies .

# Exemple de cartographie des secteurs d'une commune pour un risque

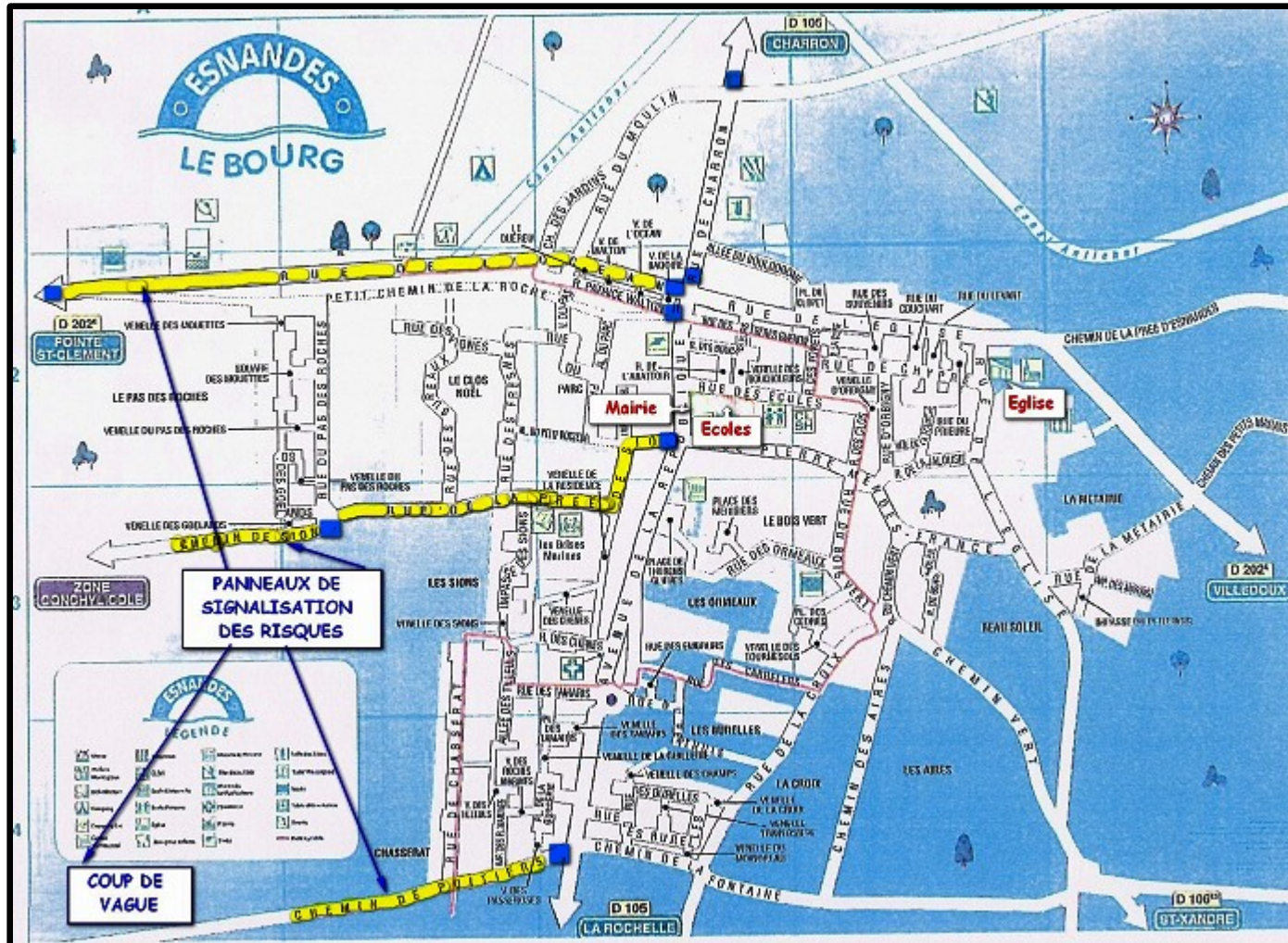




# Exemple de cartographie détaillée d'un secteur à risque

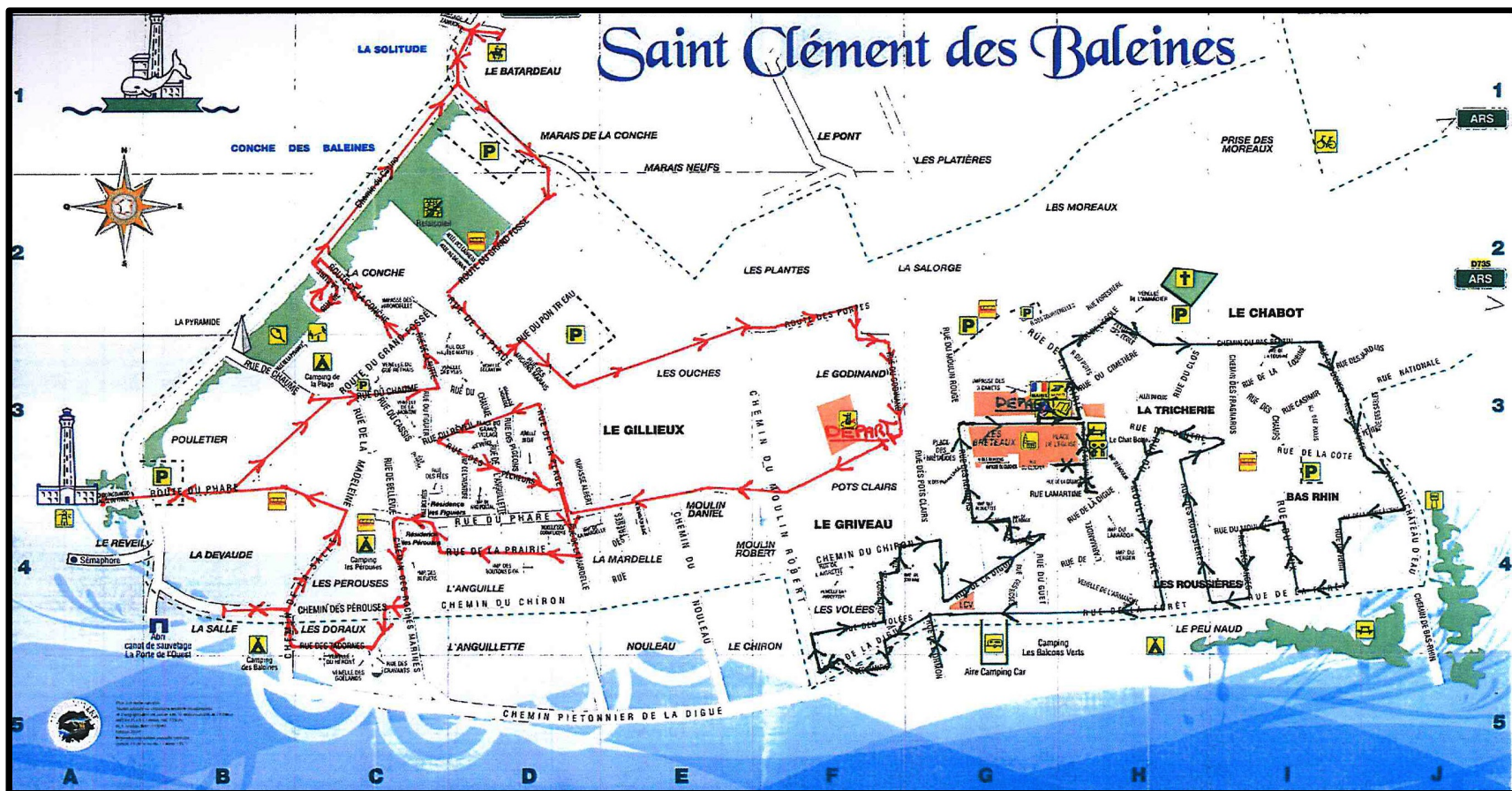


# Exemples de cartographie des modalités d'alerte de la population



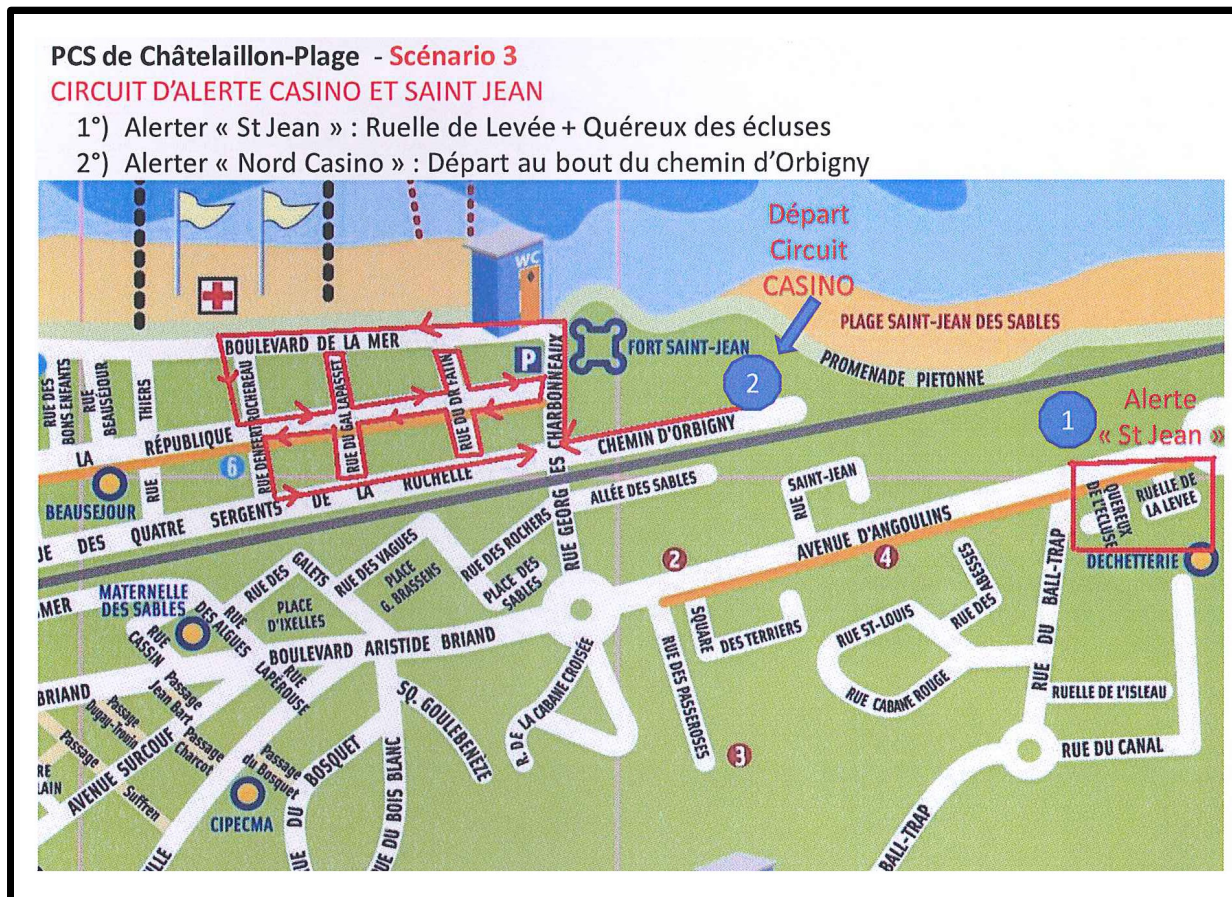
# Exemple de cartographie d'une stratégie à mettre en œuvre

## Circuit d'alerte pour 2 secteurs recensés (vert et rouge)

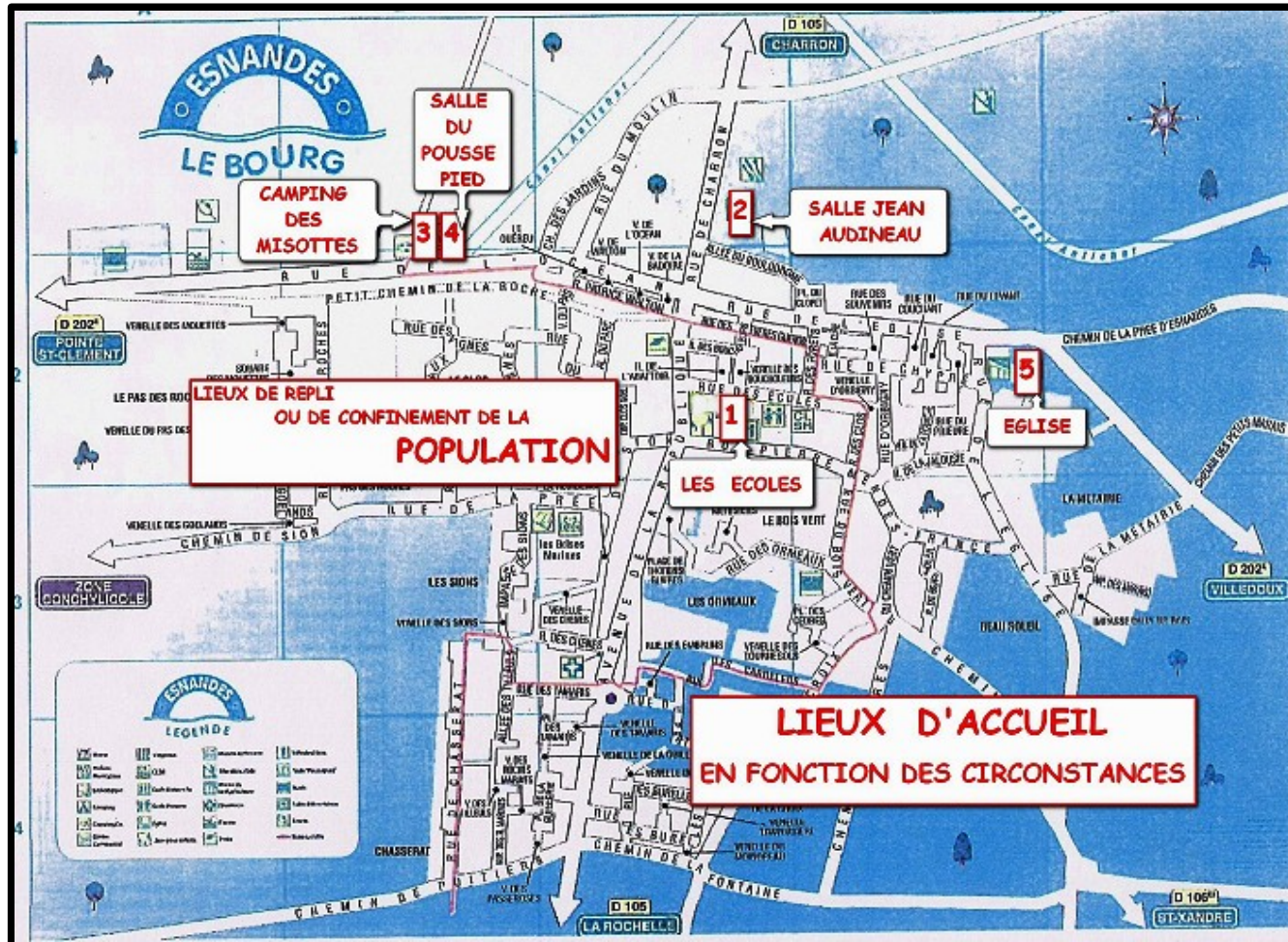


# Exemple de cartographie d'une stratégie à mettre en œuvre

## Circuit d'alerte pour un scénario et un secteur recensés

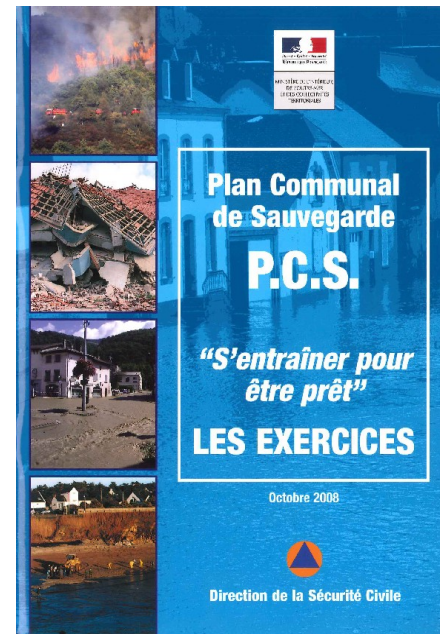
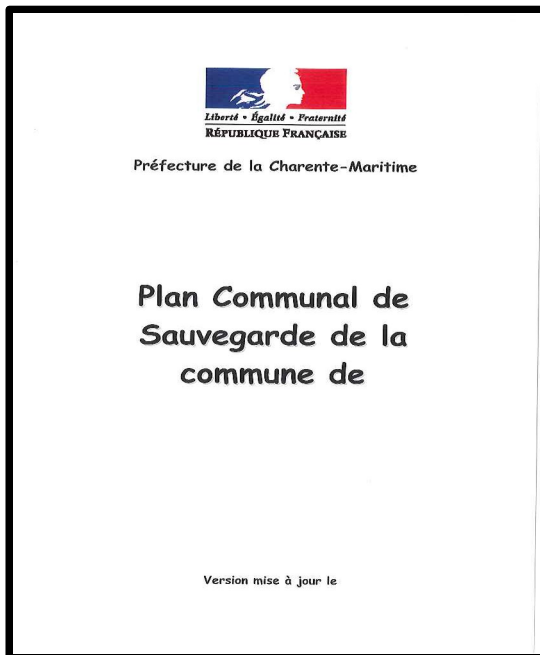


# Exemple de cartographie des lieux d'accueil



# Objectifs 2013

- Nouvelle sensibilisation des maires dont la commune va être intégrée prochainement dans un PPRN.
- Incitation à la réalisation d'exercices pour valider ou modifier les PCS existants.



FIN